

! "# \$ % & ' () * + , - . / : ; < = > ? @ [\] ^ _ ` { | } ~

! "# \$ % & ' () * + , - . / : ; < = > ? @ [\] ^ _ ` { | } ~

4-#33(5#4-\$33)#

671((1\$)+5#4\$1889 : ; < =

>%()\$-#? *)2*2.3+)\$<\$*2. @#5★☆☆★

12314567(896::7)16)707:1

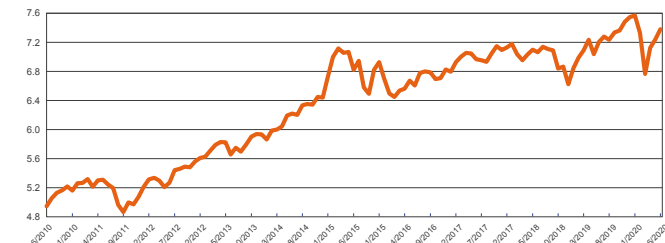
Candriam Sustainable Medium est un compartiment de la sicav Candriam Sustainable, un FOF qui investit dans différents fonds ISR de Candriam. Il offre aux investisseurs un portefeuille diversifié en actions et en obligations d'entreprises considérées comme les meilleures de leur catégorie (top 35%-50%) dans leur secteur, s'agissant d'intégrer des aspects sociaux, environnementaux et de gouvernance d'entreprise dans leur gestion et leurs modèles d'activité.

Il est nécessaire de consulter le prospectus et le KIID avant de souscrire dans le Fonds. Ces deux documents, ainsi que le dernier rapport annuel, le rapport semi-annuel et d'autres informations relatives au Fonds et au benchmark sont disponibles en anglais ou dans une langue nationale pour chaque pays où le Fonds est autorisé à la commercialisation, sur le site www.candriam.com.

<2=>6?(87(26)@A7B27:8707:1



4;:=?A16=:(87(?3(:6(C<%"(D(I3<E(87<A6)(FG(3:)(7:(7A2



5\$/%6** 7* 8.(9%'+2* :.* #%%\$%+(6* #...<."#%<."(&<." 9.(6** 9\$6/+("& (* #%<.)"(& #. 9** #%%\$%+(6* #/%%." *(& (* \$(& #. 6\$(&(&." 9.(-" *"+#2* :.* =>* %"#%": 6@9"/. /.\$(& \$/%%(" #% #. 6\$+ #&A-&<B

27:8707:1(311A3267?3A(LGMGNMOGOG(CKE

Le niveau de risque mentionné reflète la volatilité de l'historique du Fonds, éventuellement complété de celui de son cadre de référence. La volatilité indique dans quelle mesure la valeur du Fonds peut fluctuer à la hausse comme à la baisse.

27:8707:1(3:A7?(87)(FG(872:6H27)(3::47)(Cl=2)(>236)B13J7)E(7:(7A2(CKE

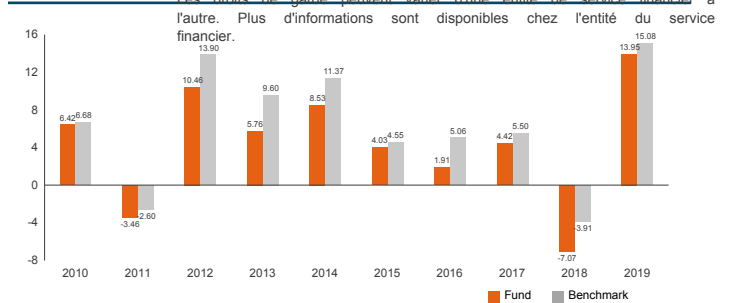


Table with 6 columns: I'(9'+(&, F'.(, O'.(, G'.(, F1*(, H<A/&. Rows: Classe EUR, Classe EUR - Benchmark.

Source : Candriam. Rendements nets de commissions et revenus réinvestis ; tous les frais et taxes sont déduits, sauf les frais et taxes à l'entrée ou à la sortie. Chiffres de rendement basés sur des données historiques, qui ne peuvent donner aucune garantie quant au rendement futur et qui ne tiennent pas compte d'éventuelles fusions d'OPC ou de compartiments de sociétés d'investissement.



Catégorie Morningstar™ (05.2020) **TBT**EAA Fund EUR Moderate Allocation

! "# \$ % & ' () * + , - . / : ; < = > ? @ [\] ^ _ ` { | } ~

I32311426)16@A7)P(6:;>=20316=;)(<2316@A7)

Table with 2 columns: Field (Date de création, Horizon d'investissement, etc.) and Value (20.03.2000, Le fonds n'a pas de durée déterminée, etc.).

Table with 3 columns: Field (Capitalisation, Distribution, 1re VNI au, etc.) and Value (20.03.2000, 12.10.2005, 4.77, etc.).

Au cas où la performance est exprimée dans une autre devise que celle en vigueur dans le pays de résidence de l'investisseur, les rendements pourraient augmenter ou diminuer en raison des fluctuations de la devise.

Droits de garde : Les droits de garde peuvent varier d'une entité de service financier à l'autre. Plus d'informations sont disponibles chez l'entité du service financier.

Candriam Sustainable Medium

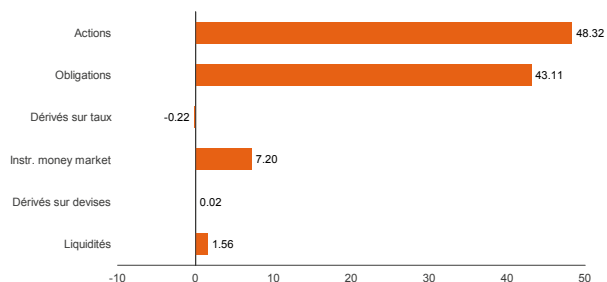
Sicav de droit belge à compartiments

Classe: Classic

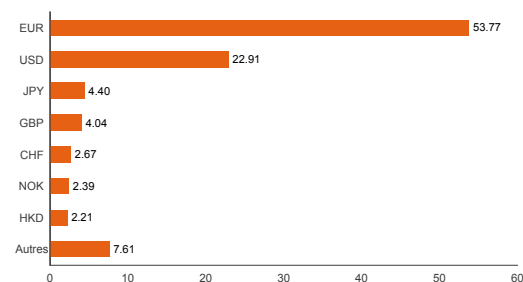
Type de part: Cap. (EUR)

Overall Morningstar Rating™ : ★★★★★

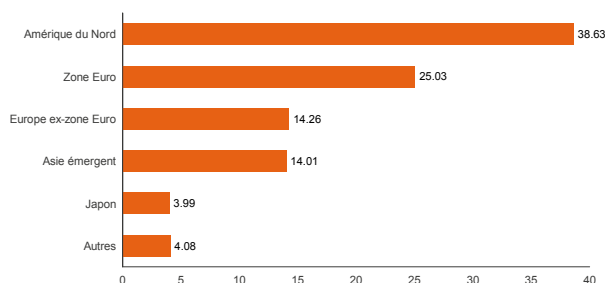
RÉPARTITION PAR INSTRUMENTS (%)



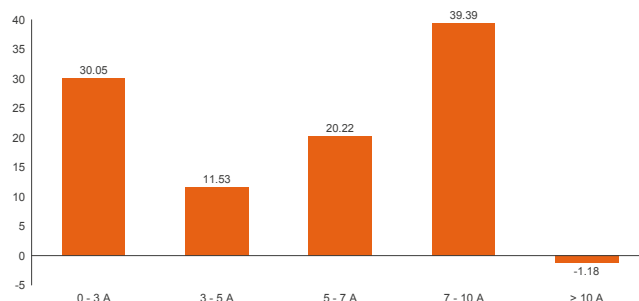
RÉPARTITION PAR DEVISE (%)



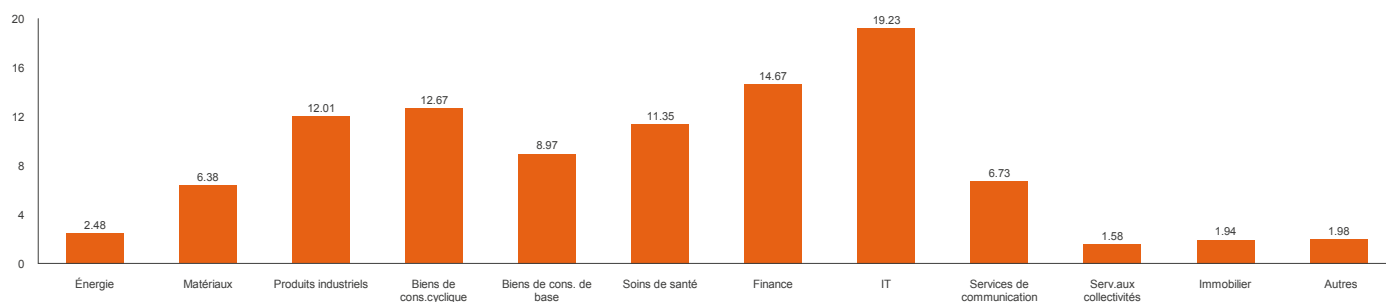
ACTIONS: RÉPARTITION PAR RÉGION (%)



OBLIGATIONS: RÉPARTITION PAR DURÉE (%)



ACTIONS: RÉPARTITION PAR SECTEUR (MSCI) (%)



Candriam Sustainable Medium

Sicav de droit belge à compartiments

Classe: Classic

Type de part: Cap. (EUR)

Overall Morningstar Rating™ : ★★★★★

PROFIL DE RISQUE DU COMPARTIMENT

Afin d'appréhender au mieux le profil de risque du fonds, l'investisseur est invité à prendre en considération, outre sa classe de risque, les risques inhérents à la stratégie de gestion tels que décrits dans le prospectus. L'attention de l'investisseur est attirée sur le fait que la valeur liquidative du fonds peut diminuer, notamment du fait de son exposition aux risques suivants :

- Risque des marchés actions, soit le risque de voir les prix des actifs influencés par les fluctuations boursières.
- Risque de change, soit la variation des taux de change entre les différentes devises d'investissement et la devise de valorisation du fonds.
- Risque de produits dérivés et leurs risques associés (sophistication, volatilité plus élevée, ...).
- Risque de taux, soit, la fluctuation des taux d'intérêt.
- Risque de crédit, soit la défaillance ou la dégradation de la qualité de crédit d'un émetteur ou d'une contrepartie du fonds.

Selon les circonstances de marché et les attentes d'évolution de ceux-ci, l'exposition aux actifs risqués peut être réduite temporairement. De ce fait, l'investisseur pourrait, le cas échéant, ne pas bénéficier d'un rebond des marchés.

- Les investisseurs ne sont pas assurés de recouvrer l'intégralité du montant investi.

SERVICE FINANCIER

Belfius Banque SA - Place Charles Rogier 11 - 1210 Brussel

Tel. 02 222 11 11 - www.belfius.be

Rek.nr. 052-9006469-91

IBAN: BE23 0529 0064 6991 - BIC: GKCCBEBB

RPR Brussel BTW BE 0403.201.185

FSMA nr. 019649 A

Une liste complète avec les entités en charge du service financier dans les différents pays est disponible sur : www.candriam.com.

Tous les documents légaux sont disponibles gratuitement auprès de Belfius Banque à l'adresse susmentionnée.

INFORMATION POUR LA BELGIQUE

Sur base de la législation fiscale actuellement en vigueur, qui peut être sujette à modifications, le régime d'imposition pour les investisseurs privés soumis à l'impôt belge des personnes physiques est pour les revenus attribués le suivant :

- précompte mobilier :
 - pour les parts de distribution : 30% de précompte mobilier libératoire sur les dividendes.
 - pour les parts de capitalisation et de distribution, la plus-value est soumise au précompte mobilier libératoire de 30% pour les fonds investissant dans plus de 10% en obligations et autres créances.
- taxe sur les Opérations de Bourse (TOB): 1,32 % (max. 4.000 EUR) lors du rachat des parts de capitalisation ou en cas de conversion des parts de capitalisation en parts du même ou d'un autre compartiment.

Pour plus d'informations relatives au précompte mobilier et la Taxe sur les Opérations de Bourse (TOB) veuillez contacter votre conseiller financier. Les investisseurs qui ne sont pas soumis à l'impôt belge des personnes physiques doivent s'informer du régime d'imposition qui leur est applicable.

SERVICE DE PLAINTES

Pour des réclamations éventuelles, le client peut s'adresser au département Client Servicing par lettre au :

58, avenue des Arts à 1000 Bruxelles

ou via le site <http://contact.candriam.com>.

Dans l'hypothèse où le traitement de la réclamation tel que visé ci-dessus serait insuffisante pour le client, le client peut prendre contact avec l'Ombudsman - Adresse: OMBUDSFIN, Ombudsman en conflits financiers, Ombudsman, Avenue du Roi Albert II 8 1000 Bruxelles; Tel. +32 2 545 77 70; Fax +32 2 545 77 79; Email: ombudsman@ombudsfm.be; Site web: www.ombudsfm.be.

INFORMATIONS COMPLÉMENTAIRES FOURNIES PAR LE DISTRIBUTEUR

Le distributeur fournira toute information complémentaire permettant à l'investisseur de prendre sa décision d'investissement en connaissance de cause, notamment, sur les avantages que le distributeur paie ou reçoit dans le cadre de l'opération visée, ainsi que sur l'adéquation de l'OPC avec le profil de risque de l'investisseur.