

FÉVRIER 2020 (données au 29/02/2020)

Echiquier Major SRI Growth Europe est un OPC de sélection de titres ("stock-picking"). Son univers d'investissement est celui des grandes valeurs européennes de croissance, présentant des positions affirmées de leadership dans leur secteur.

Commentaire du gérant

Echiquier Major SRI Growth Europe A régresse de -5,59% sur le mois et de -4,81% depuis le début de l'année.

La performance du mois de février aura été en dents de scie, la progression des marchés européens s'arrêtant brutalement à partir du 19 février en raison de la crainte d'un impact plus prononcé qu'initialement escompté du coronavirus sur l'économie mondiale. Quelques sociétés comme ASTRAZENECA ou TELEPERFORMANCE ont déjà commencé à intégrer timidement dans leur guidance l'impact du problème. D'autres sociétés comme NXP, titre non détenu dans le portefeuille, ont d'ores et déjà annoncé que leur guidance du premier trimestre ne serait pas atteinte. Il est vraisemblable que la liste s'allonge. Dans ce contexte, le fonds qui reste exposé à 70% à sa poche dite de croissance visible a bien résisté ce mois-ci avec une surperformance d'environ 2,8%. Les meilleures performances du fonds sont venues surtout de titres de qualité ayant publié de bons chiffres comme KINGSPAN, KERRY GROUP, EXPERIAN, CELLNEX ou LONDON STOCK EXCHANGE. Les moins bonnes performances sont venues principalement du secteur de la technologie, particulièrement malmené après le warning d'APPLE, comme ACCENTURE, TEMENOS et AMADEUS, malgré des publications de résultats en ligne avec les attentes.

Adrien Bommelaer, Sonia Fasolo, Matthieu Détrovat

Indicateurs de risque (en %)

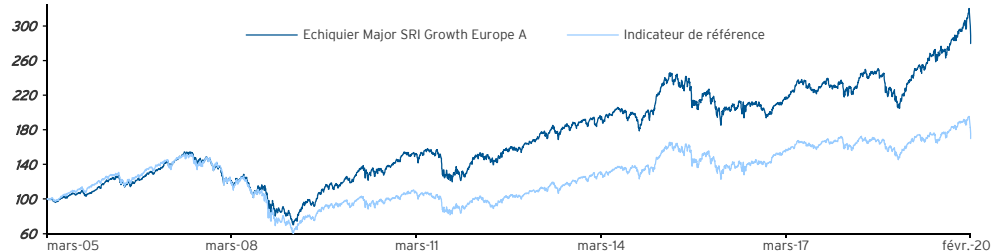
(pas hebdomadaire)	1 an	3 ans	5 ans
Volatilité de l'OPC	15,7	14,1	14,3
Volatilité de l'indice	16,3	13,2	14,8
Ratio de Sharpe	1,3	0,7	0,4
Beta	0,9	1,0	0,9
Ratio d'information	3,0	1,2	0,4
Tracking error	5,3	5,2	5,4

A risque plus faible 1 2 3 4 5 6 7 A risque plus élevé

Rendement potentiellement plus faible Rendement potentiellement plus élevé

Durée minimum d'investissement recommandée 5 ans

Evolution de l'OPC et de son indice depuis la création (Base 100)



Indice : source Bloomberg

Echiquier Major SRI Growth Europe A enregistre une performance de 179,7% contre 69,7% pour son indice depuis sa création.

Performances cumulées (%)

	OPC	Indice
1 mois	-5,6	-8,5
YTD	-4,8	-9,6
3 ans	+29,9	+9,5
5 ans	+20,1	+8,8
Depuis la création	+179,7	+69,7

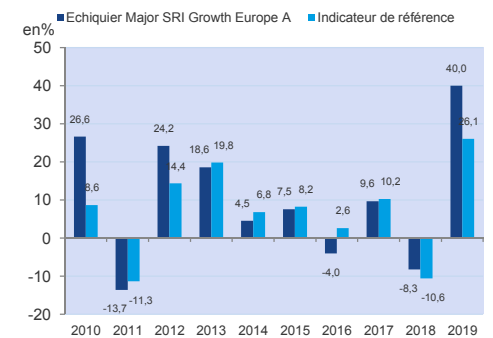
Performances annualisées (%)

	OPC	Indice
1 an	+19,4	+3,0
3 ans	+9,1	+3,1
5 ans	+3,7	+1,7
Depuis la création	+7,1	+3,6

Valeur liquidative 279,73 €

	OPC	Indice
Performances du mois écoulé	-5,6%	-8,5%
Performances des douze derniers mois	+19,4%	+3,0%
Encours de l'OPC	681 M€	

Historique des performances annuelles



Pour plus d'information

L'OPC est investi sur les marchés financiers. Il présente un risque de perte en capital. Les performances passées ne préjugent pas des performances futures et ne sont pas constantes dans le temps. Les performances de l'OPC et de l'indicateur de référence tiennent compte des éléments de revenus distribués (à compter de l'exercice 2013). En revanche, jusqu'en 2012, la performance de l'indicateur de référence ne tient pas compte des éléments de revenus distribués. Ce document, à caractère commercial, a pour but de vous informer de manière simplifiée sur les caractéristiques de l'OPC. Pour plus d'informations sur les risques et les frais, vous pouvez vous référer au DICI, au prospectus ou contacter votre interlocuteur habituel. 4 étoiles dans la catégorie Actions Europe Gdes Cap. Croissance chez Morningstar au 31/01/2020. © 2020 Morningstar, Inc. Tous droits réservés. Les informations contenues dans les présentes : (1) sont la propriété de Morningstar et/ou de ses fournisseurs de contenu ; (2) ne peuvent être reproduites, adaptées ou distribuées ; et (3) sont fournies sans garantie quant à leur exactitude, exhaustivité ou à propos. Ni Morningstar ni ses fournisseurs de contenu ne seront tenus responsables pour tout dommage ou perte découlant de l'usage de ces informations. Les performances passées ne garantissent pas les résultats futurs.

Caractéristiques de l'OPC

Création :	11 mars 2005
Code ISIN :	FR0010321828
Code Bloomberg :	ECHMAJR FP
Devise de cotation :	EUR
Affectation des résultats :	Capitalisation pure
Indice de référence :	MSCI EUROPE NR
Classification :	
Eligible au PEA :	oui

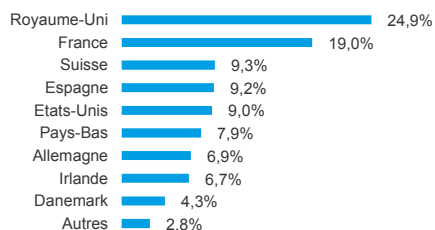
Conditions financières

Commission de souscription :	3% max.
Commission de rachat :	Néant
Frais de gestion annuels :	2,392% TTC max.
Commission de surperformance :	non
Valorisation :	Quotidienne
Cut-off :	Midi
Règlement :	J+2
Valorisateur :	Société Générale
Dépositaire :	BNP Paribas Securities Services

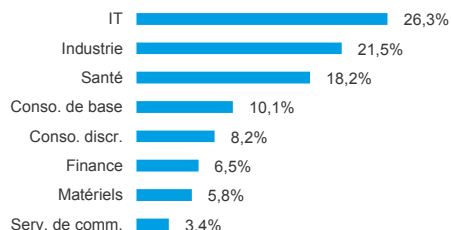
Profil du portefeuille

VE/CA 2020	5,2	Rendement	1,7%
PER 2020	23,1	Nombre de lignes	34
Active Share	84,3%	Capitalisation moyenne (M€)	69 722

Répartition géographique



Répartition sectorielle



Répartition par taille de capitalisation



Principales positions

Valeur	Pays	Secteurs	Poids en % de l'OPC	Valeur	Pays	Secteurs	Poids en % de l'OPC
1 TELEPERFORMANCE	France	Industrie	4,4	6 KERRY	Irlande	Conso. de base	3,7
2 NOVO NORDISK	Danemark	Santé	4,2	7 LONDON SE	Royaume-Uni	Finance	3,5
3 RELX	Royaume-Uni	Industrie	3,8	8 COMPASS	Royaume-Uni	Conso. discr.	3,4
4 ASTRAZENECA	Royaume-Uni	Santé	3,7	9 CELLNEX	Espagne	Serv. de comm.	3,4
5 SAP	Allemagne	IT	3,7	10 INFINEON	Allemagne	IT	3,1

Poids des 10 premières positions : **36,9%**

Principales variations du mois

Les meilleures performances					Les moins bonnes performances				
Valeur	Pays	Secteurs	Performances	Poids en % de l'OPC	Valeur	Pays	Secteurs	Performances	Poids en % de l'OPC
1 PRYSMIAN	Italie	Industrie	6,5	2,8	1 TEMENOS	Suisse	IT	-11,5	2,3
2 KINGSPAN	Irlande	Industrie	2,5	2,9	2 ACCENTURE	Etats-Unis	IT	-11,2	2,7
3 KERRY	Irlande	Conso. de base	-0,3	3,7	3 COMPASS	Royaume-Uni	Conso. discr.	-10,9	3,4
4 STRAUMANN	Suisse	Santé	-1,5	2,5	4 ASTRAZENECA	Royaume-Uni	Santé	-10,5	3,7
5 FIDELITY NAT. INFO.	Etats-Unis	IT	-1,9	3,1	5 AMADEUS IT	Espagne	IT	-10,3	2,8

Poids des 5 meilleures performances : **15,0%**

Poids des 5 moins bonnes performances : **14,9%**

Données ESG

Taux de sélectivité*	36%
Note ESG minimum	6,0/10
Nombre d'émetteurs couverts par l'analyse ESG	34
% de valeurs couvertes par l'analyse ESG	100%
Note ESG moyenne	7,2/10

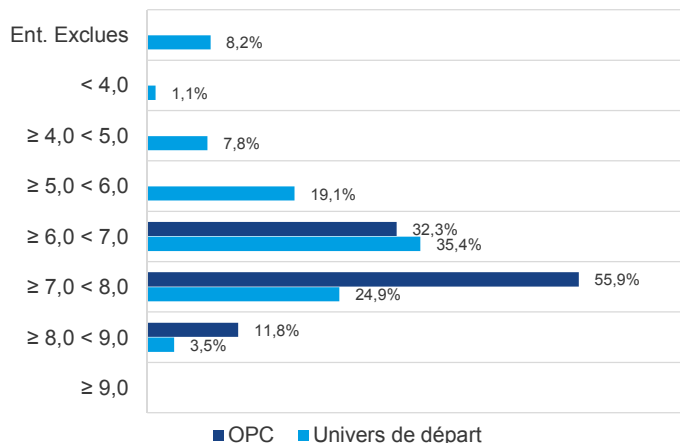
*Taux de sélectivité : pourcentage de l'univers de départ exclu pour des motifs ESG.

Meilleures notes ESG du fonds

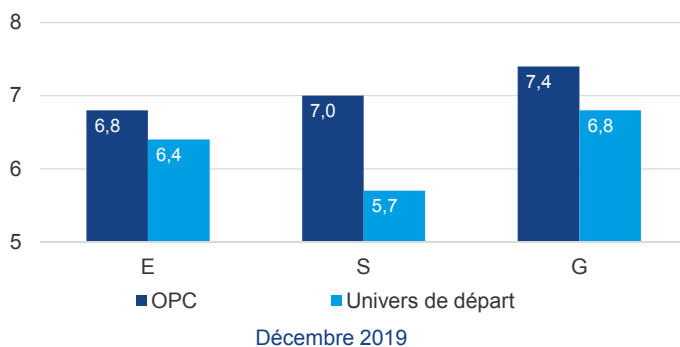
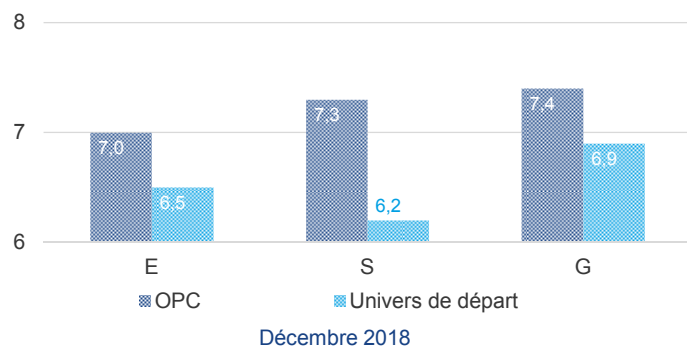
	Nom	Pays	Note ESG	Note E	Note S	Note G
1	RELX	Royaume-Uni	8,2	7,6	7,8	8,5
2	ASML	Pays-Bas	8,1	8,2	7,7	8,2
3	SAP	Allemagne	8,1	8,3	7,2	8,5
4	L'OREAL	France	8,0	8,3	7,8	7,9
5	AMADEUS IT	Espagne	7,9	7,3	8,2	7,9

Poids des 5 meilleures notes ESG : **15,0%**

Répartition des notes ESG du fonds et de l'univers de départ*

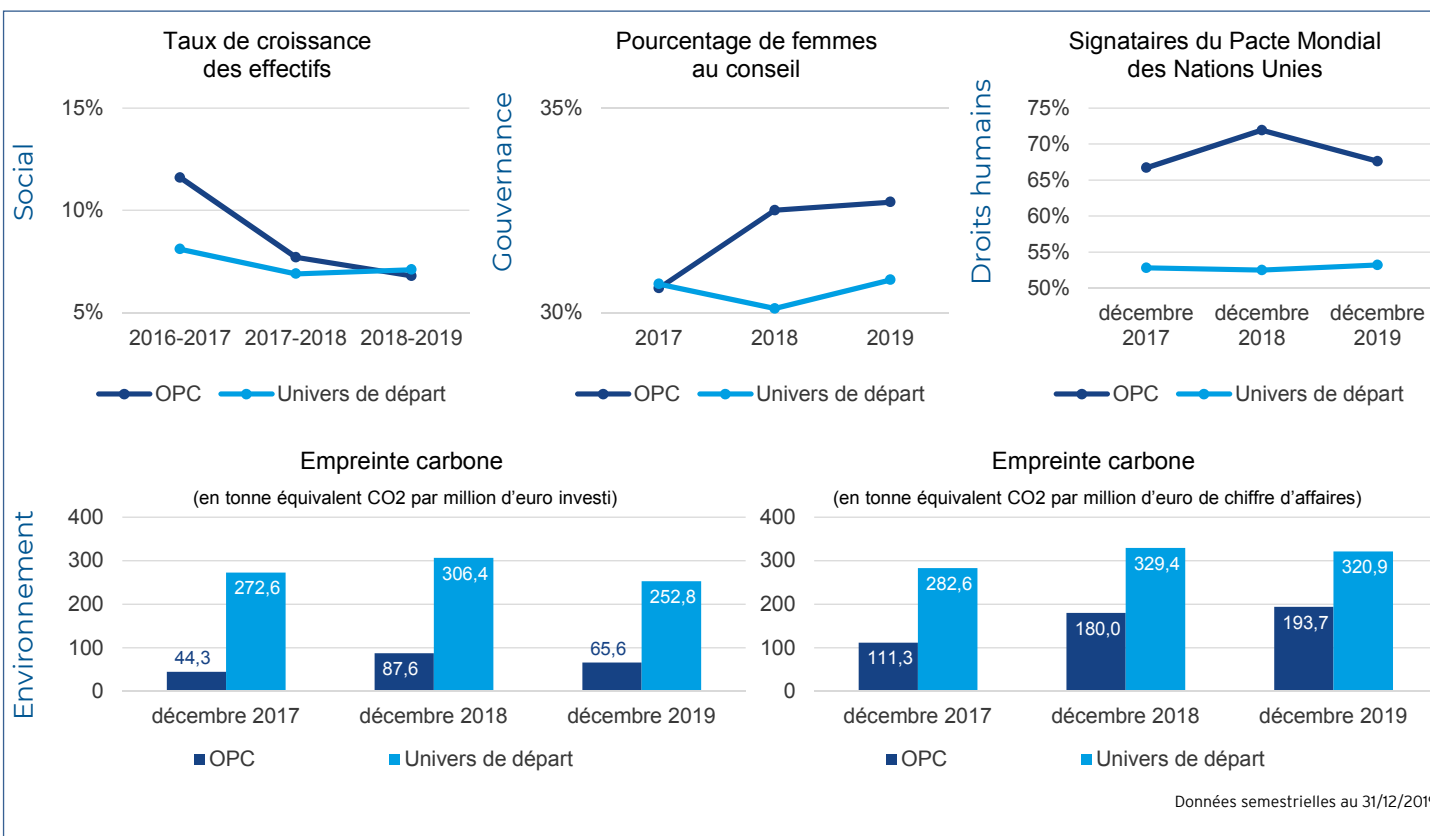


Comparaison des notes moyennes avec leur univers de départ*



*Données trimestrielles au 31/12/2019

Mesures d'impact



Vie du fonds

Cinq dernières analyses ESG (de l'univers de départ)

	Valeur	Pays	Société en portefeuille ?	Note ESG	Evolution de la note
1	COMPASS	Royaume-Uni	OUI	7,8/10	En hausse
2	ACCENTURE	Irlande	OUI	7,3/10	En baisse
3	DASSAULT SYSTEMES	France	OUI	7,2/10	En baisse
4	FIDELITY (FIS)	Etats-Unis	OUI	6,1/10	En baisse
5	PARTNERS GROUP	Suisse	NON	6,6/10	Première notation

La note ESG n'est pas le seul critère qui détermine l'investissement dans une entreprise. D'autres critères sont également pris en compte.

Commentaire

La Financière de l'Échiquier (LFDE) rejoint l'initiative Climate Action 100+, première coalition d'investisseurs mondiaux à l'origine d'engagements collaboratifs avec les plus grands émetteurs de gaz à effet de serre au monde. Le but de cette initiative est d'inciter ces entreprises à réduire leurs émissions de gaz à effet de serre, en ligne avec les objectifs de l'Accord de Paris, à améliorer leur gouvernance climatique et accroître la transparence de leur reporting climatique. Cette initiative réunit à ce jour 450 investisseurs (41 000 milliards de dollars d'actifs sous gestion) engagés dans un dialogue direct avec 160 entreprises représentant 80% des émissions industrielles mondiales. Climate Action 100+ a notamment été lancée avec le soutien des Principes pour l'Investissement Responsable de l'ONU (UN PRI), auxquels LFDE adhère depuis 2008. Cet engagement prouve une nouvelle fois la volonté de LFDE d'agir et d'investir en faveur de la lutte contre le changement climatique. La liste complète des initiatives dans le domaine de l'investissement responsable dont LFDE est partie prenante est disponible dans notre code de transparence sur le site internet de LFDE.

Méthodologie

		2016-2017	2017-2018	2018-2019		2017	2018	2019	
Taux de croissance des effectifs	Couverture du portefeuille	100,0%	93,9%	94,1%	Pourcentage de femmes au conseil	Couverture du portefeuille	100,0%	97,0%	100,0%
	Couverture de l'univers de départ	97,5%	94,3%	95,1%		Couverture de l'univers de départ	95,0%	95,5%	95,8%
<i>Méthode de calcul: (Nombre d'employés année N/Nombre d'employés année N-1) - 1</i>					<i>Méthode de calcul: (Nombre de femmes au Conseil/Nombre total de membres du Conseil)</i>				
		Décembre 2017	Décembre 2018	Décembre 2019		Décembre 2017	Décembre 2018	Décembre 2019	
Pourcentage de signataires du Pacte Mondial des Nations Unies	Couverture du portefeuille	100,0%	100,0%	100,0%	Données carbone	Couverture du portefeuille	100,0%	100,0%	100,0%
	Couverture de l'univers de départ	100,0%	100,0%	100,0%		<i>Données communiquées sous condition d'une couverture du portefeuille >80% par Trucost</i>			

Le tableau ci-dessus indique les taux de couverture des données pour chaque indicateur d'impact présenté ci-contre.

Nous n'avons rencontré aucune difficulté dans la mesure de ces indicateurs d'impact.

ESG : critères Environnementaux, Sociaux et de Gouvernance. A la Financière de l'Échiquier, la note de gouvernance compte pour 60% de la note ESG.

Univers de départ : ensemble des entreprises qui constituent l'univers d'investissement initial du fonds avant l'application du filtre ESG.

Pour plus d'information concernant les méthodologies de calcul des indicateurs ESG, et sur notre démarche d'investisseur responsable, veuillez-vous référer à notre code de transparence et aux documents disponibles sur notre site internet à l'adresse suivante : www.lfde.com/fr/investissement-responsable/pour-aller-plus-loin/

Sources : La Financière de l'Échiquier, Bloomberg, The United Nations Global Compact, Trucost