

RMA DIVERSIFIÉ VOL 4

Fonds Diversifié

RMA Asset Management

Part P - Reporting mensuel au 31 octobre 2019

OBJECTIF DE GESTION

L'objectif de ce FCP est de permettre aux investisseurs de bénéficier du potentiel de valorisation de plusieurs classes d'actifs en cherchant à limiter fortement l'incidence des fluctuations conjoncturelles de chacun de ces marchés, notamment en cas de baisse, afin d'obtenir une performance annualisée supérieure à l'EONIA capitalisé + 1% tout en conservant une volatilité moyenne autour de 4% l'an.

La gestion repose sur la mise en place d'un panier d'actions Zone Euro, couvert intégralement, et d'une allocation d'actifs diversifiée permettant d'arbitrer de manière flexible le portefeuille entre les poches actions pays développés, actions pays émergents et obligations internationales, en maîtrisant la volatilité de l'ensemble.

COMMENTAIRE DU GERANT

Dans un contexte de progrès dans les sujets les plus sensibles, conflit US-Chine et Brexit, les actions ont nettement progressé au cours du mois.

Les dernières informations et déclarations de responsables font état d'un accord commercial partiel (« Phase 1 ») sur le point d'être signé par les Etats-Unis et la Chine. En attendant, certains droits de douane US en place ou prévus d'être appliqués devraient être réduits/supprimés.

Malgré certains indicateurs pointant un ralentissement global de la croissance mondiale, force est de constater que les Etats-Unis se portent toujours très bien : le taux de chômage a par exemple été publié à...3.5%, soit le plus bas niveau depuis 50 ans.

Concernant le Brexit, les grandes lignes d'un accord ont été adoptées par les élus britanniques qui ont cependant refusé le calendrier d'application, un nouveau report est donc quasi acté mais avec une visibilité plus dégagee maintenant.

Dans cet environnement plus serein, les indices actions continuent leurs progressions (la hausse YTD dépasse les 20% pour le S&P 500 ou l'Euro Stoxx 50) et nous accompagnons cette hausse en augmentant progressivement notre exposition, suivant les préconisations de notre modèle : l'expo nette totale du fonds aux actions est passée de 20% à 27% (18% pays développés et 9% pays émergents).

Au niveau de la micro, le mois a été très riche en publications de résultats. Concernant notre panier (40% du fonds), Uibsoft et Fiat Chrysler, deux de nos principales lignes avec des poids de respectivement 4.1% et 4.5%, ont été les plus en vue. Le premier, -20% sur le mois, s'est illustré négativement en coupant drastiquement ces prévisions pour l'année en cours suite à la mauvaise performance de 2 de ses principales franchises et en décalant la sortie d'autres jeux. Quant au second, +17% sur le mois, le constructeur franco-italien a semble-t-il enfin trouvé son partenaire pour fusionner : l'annonce des discussions très avancées avec le groupe PSA, très complémentaire de FCA, a été reçue positivement par les marchés.

Avec un retard de 24 bps (+0.84% vs +1.08% pour l'Euro Stoxx DNR), le panier contribue négativement de 27bps à la performance du fonds qui s'établit à +0.08% pour la part I et 0% pour la part P sur le mois.

PERFORMANCES DU 02/03/2009 AU 31/10/2019

Valeur liquidative au 31/10/2019 : 1 248,42 €

	Performances												Volatilité		
	oct 19	YTD	2018	2017	2016	2015	2014	2013	2012	2011	2010	2009*	Annualisée depuis création*	1 an	Depuis la création*
RMA Diversifié Vol 4	0,00%	-2,42%	-6,77%	7,84%	0,84%	-1,48%	3,88%	7,26%	4,32%	-1,29%	4,40%	6,94%	2,10%	4,13%	3,92%
Eonia capitalisé	-0,04%	-0,32%	-0,37%	-0,36%	-0,32%	-0,11%	0,10%	0,09%	0,24%	0,89%	0,44%	0,46%	0,07%	-	-

*Le 2 mars 2009



Avertissement : Les chiffres cités ont trait aux années écoulées et les performances passées ne sont pas un indicateur fiable des performances futures.

INFORMATIONS GENERALES

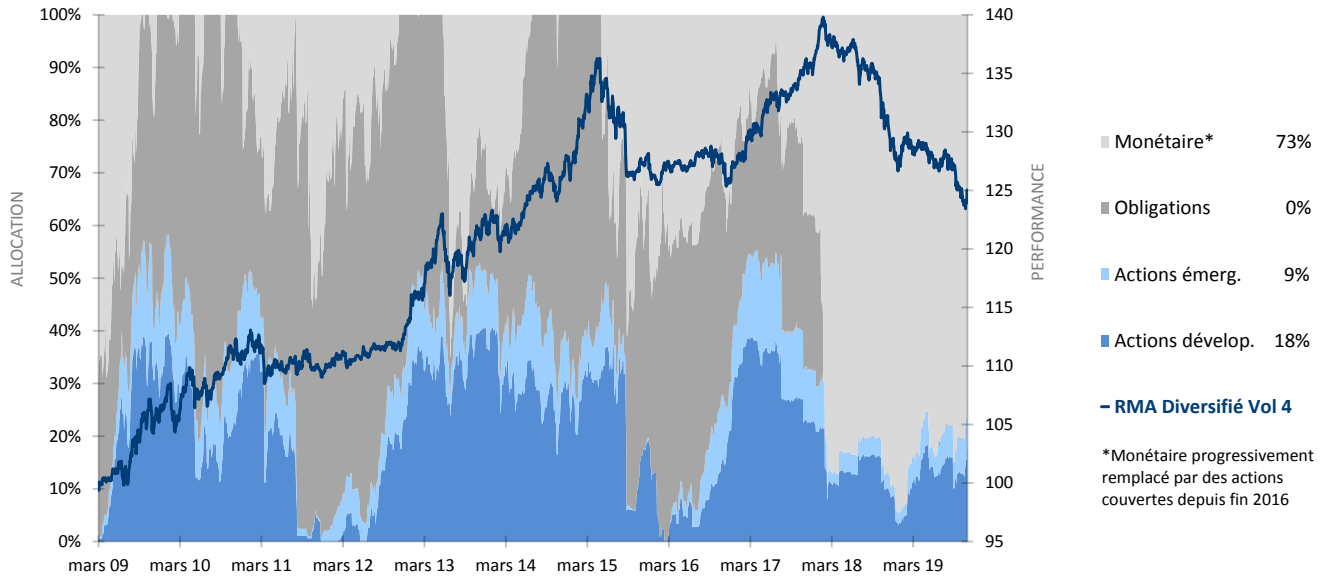
Code ISIN (Part P)	FR0010708925	Indice de référence	Eonia capitalisé
Nature juridique	FCP de droit français	Affectation des résultats	Capitalisation
Classification AMF	Diversifié	Dépositaire	CACEIS Bank
Durée d'investissement conseillée	3 ans et plus	Frais de gestion TTC	2% max
Devise	Euro (couv. systématique risque de change)	Commission de surperformance TTC	20 % max si > EONIA capitalisé + 1% (avec HWM)
Date de création	02/03/2009	Commission de souscription	1% Max
Encours (€ Millions)	38	Fréquence de valorisation	Quotidienne
Eligible au PEA	Non	Cut-off	Avant 12h00 sur la VL du lendemain
Echelle de risque (SRRI)	3	Gérants	Nuretdin Boyaci

Avertissement : Les informations contenues dans ce document ne constituent en aucune façon un conseil en investissement. Les données utilisées pour la réalisation de ce document proviennent de sources internes à RMA Asset Management et de Bloomberg.

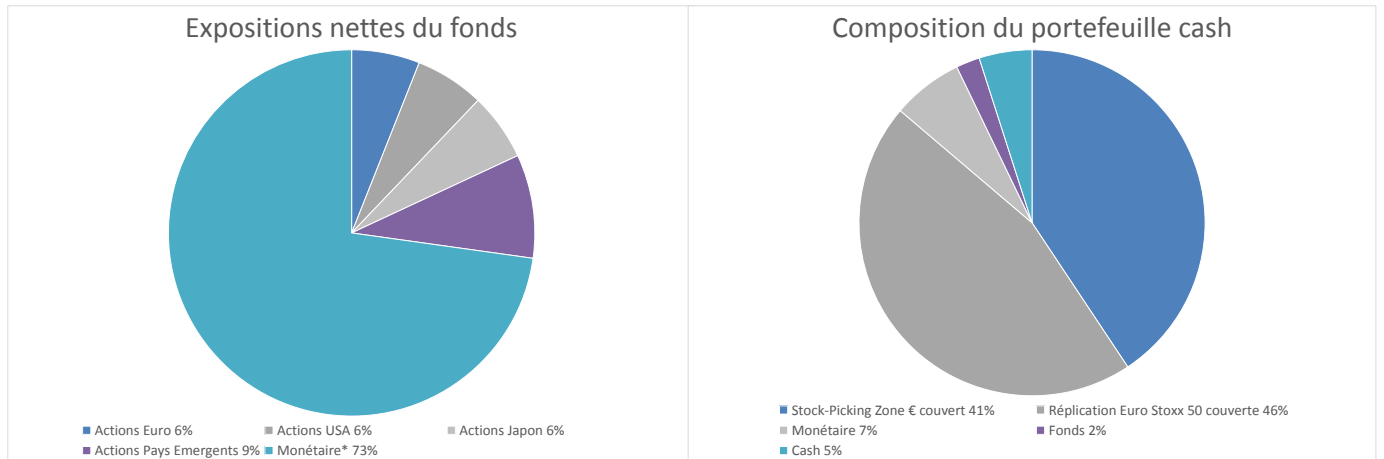
3 rue Boudreau • 75009 • Paris • France
Tél. : +33 (0)1 44 94 29 22 • Fax : +33 (0)1 53 43 88 21
Agrément AMF GP 08000058 • www.rma-am.com

RMA Asset Management

EVOLUTION DE L'ALLOCATION D'ACTIFS : EXPOSITIONS AU 31/10/2019

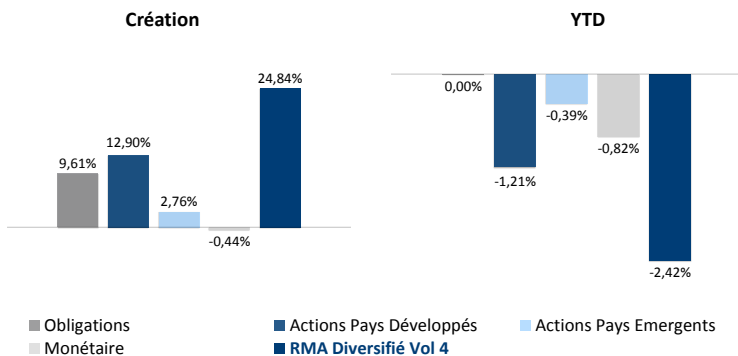


COMPOSITION DU PORTEFEUILLE AU 31/10/19



ANALYSE DE LA PERFORMANCE

CONTRIBUTIONS PAR CLASSE D'ACTIFS



STATISTIQUES

	1 AN	3 ANS
Volatilité	4,13%	3,68%
Sharpe Ratio	-0,96	-0,08
Perte maximale*	-6,05%	-11,71%
Corrélation MSCI World (€)	0,04	0,10
Corrélation Euro MTS Global Bond	0,10	0,09
% de mois positifs	33%	50%

*Perte maximale sur la période, calculée à partir de données historiques quotidiennes.

Avertissement : Les informations contenues dans ce document ne constituent ni un conseil en investissement, ni une recommandation ni une proposition d'achat ou de vente et RMA Asset Management n'est pas responsable de leur utilisation éventuelle à des fins transactionnelles ou dans tout autre but. Ce document ne constitue pas la base d'un contrat ou d'un engagement de quelque nature que ce soit. Avant toute décision d'investissement, vous devez lire attentivement le prospectus agréé par l'autorité de tutelle (AMF) disponible auprès de RMA Asset Management ainsi que sur son site internet. Les données utilisées pour la réalisation de ce document proviennent de sources internes à RMA Asset Management et de Bloomberg. Les données quantitatives fournies dans ce document sont ajustées et retraitées selon les méthodes de RMA Asset Management et peuvent, par conséquent, différer de celles disponibles auprès de Bloomberg.